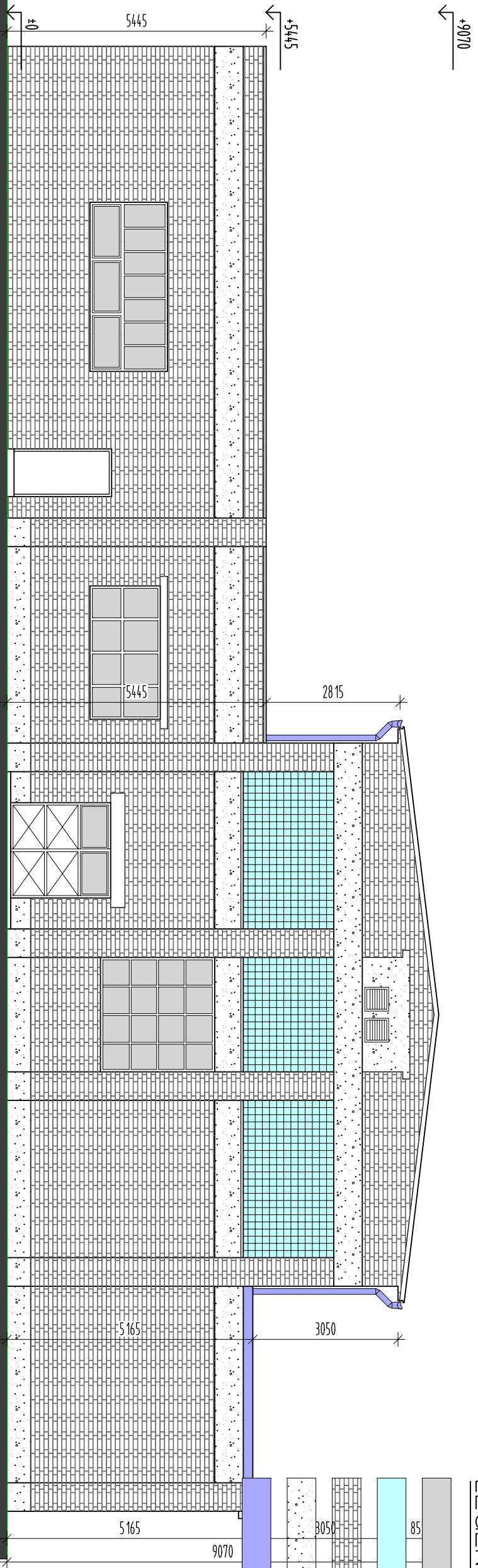
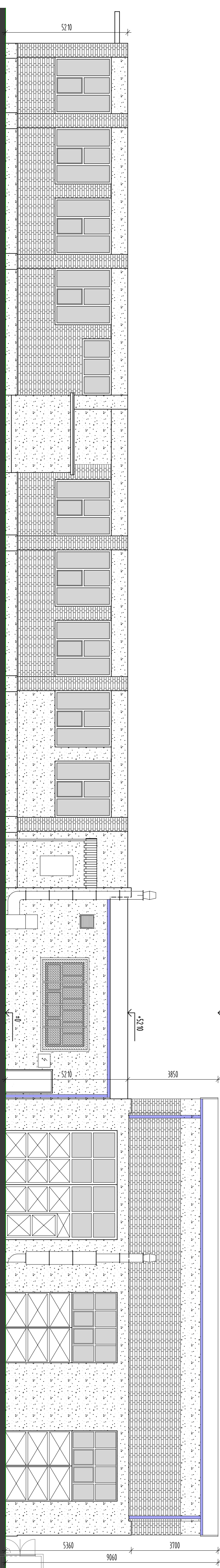


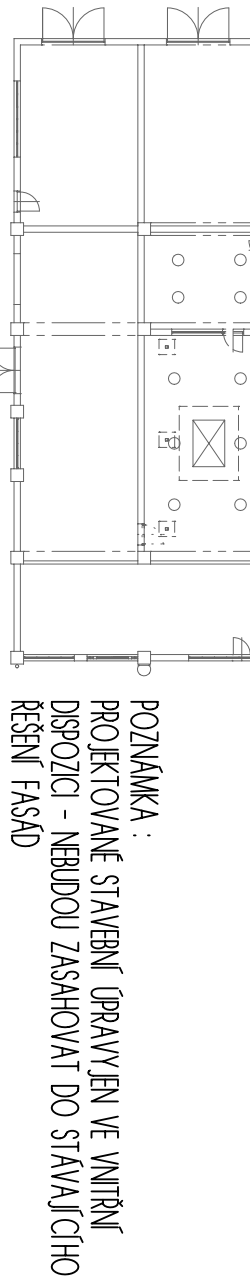
PODHLAŽNÍ PLOCHA 22 - SZ



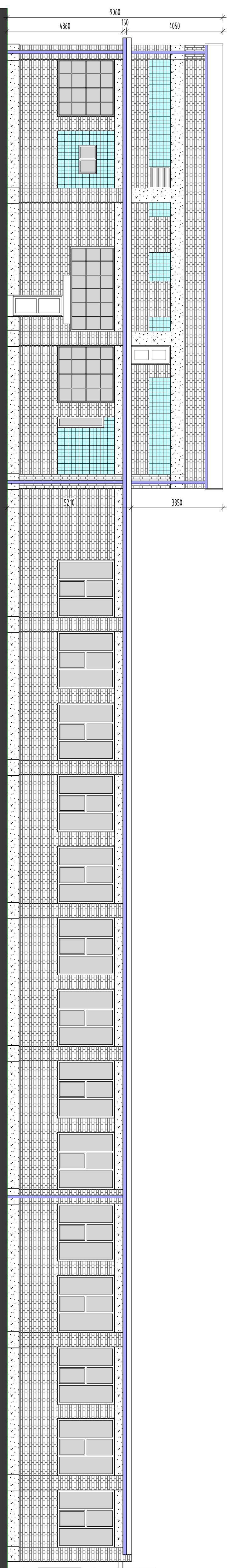
PODHLAŽNÍ PLOCHA 21 - SZ



PODHLAŽNÍ PLOCHA 41 - SZ



POZNÁMKA:
PROJEKTOVANÉ STAVBYNÍ ÚPRAVY JEN VE VNITŘNÍ
DISPOZICI - NEBUDOU ZASAHOVAT DO STAVAJÍCÍHO
ŘEŠENÍ FASÁD



ZODP. PROJEKTANT		VYPRACOVAL		STAN S.T.C.	
ING. MARTIN JIRÍK		ING. MARTIN JIRÍK		PROJEKT A NÁVRHÁŘSKÁ KANCELÁŘ, KO OSTRAVĚ, DC CZ15581	
OBJEDNATEL		DOPRAVNÍ PODNIK OSTRAVA a.s., PODFERRADOVA 494/2, 702 00, OSTRAVA, IČ 61974757		REALIZOVANÁ 3. 702 00 OSTRAVA	
MÍSTO STAVBY		OSTRAVA - PORUBA, KAT. ÚZEÍ PORUBA SEVER, POZ.Č. 1704		DOPRAVNÍ PODNIK OSTRAVA	
STAVBA		'STAVEBNÍ ÚPRAVY PRO INSTALACI TRAMVAJOVÉHO SMULÁTORU'		ZAKÁZKA 01032020PD	
DOKUMENTACE V ROZSAHU PRO PROVEDENÍ STAVBY - DPS		MĚŘÍTKO 1 : 150		DATA 04/2020	
POHLEDY		C.VYKRESU		D101	

LEGENDA

- FASÁDNÍ VPLNĚ OTVORŮ OCELOVÉ RAMY - PROSKLENÁ ČÁST - 85
- FASÁDNÍ VPLNĚ OTVORŮ SKLOBETON
- REZNÉ ZDIVO
- OMÍTKY ŠTUKOVÉ A ŠECHTNÉ
- FASÁDNÍ KLEMPŘSKÉ PRVKY - POZN. PLECH 06

